

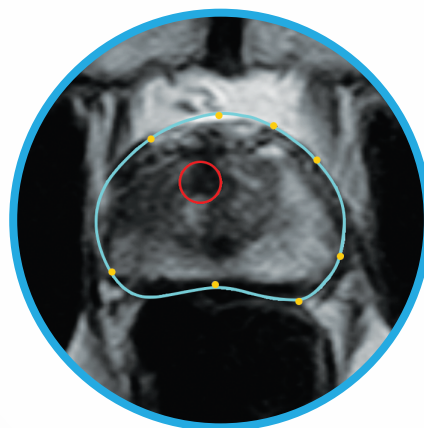


LE LIEN ENTRE RADIOLOGIE ET UROLOGIE



CONTOUR IRM

La forme en 3D de la prostate est facilement obtenue par une méthode de contournage morphologique semi-automatique



DÉFINITION DE LA CIBLE

Basées sur une lecture précise de l'IRM, les lésions ciblées peuvent être rapidement positionnées en 3D avant la fusion et la biopsie

EXPORT



16 chemin du Vieux Chêne
38240 Meylan (Grenoble) - France

KOELIS Inc. USA

185 Alewife Brook Parkway Suite 410
Cambridge MA 02138 - USA

info@koelis.com

KoelisBx

www.koelis.com

©2016 KOELIS Tous droits réservés

MR-DRAW est un dispositif médical CE -

Dispositif médical qui contoure et identifie les régions d'intérêt d'un IRM en prévision d'une fusion avec l'image échographique 3D dans le cadre d'une session de biopsie de la prostate ciblée.

Fabriqué: Koelis SAS, France - Veuillez lire attentivement le manuel utilisateur

